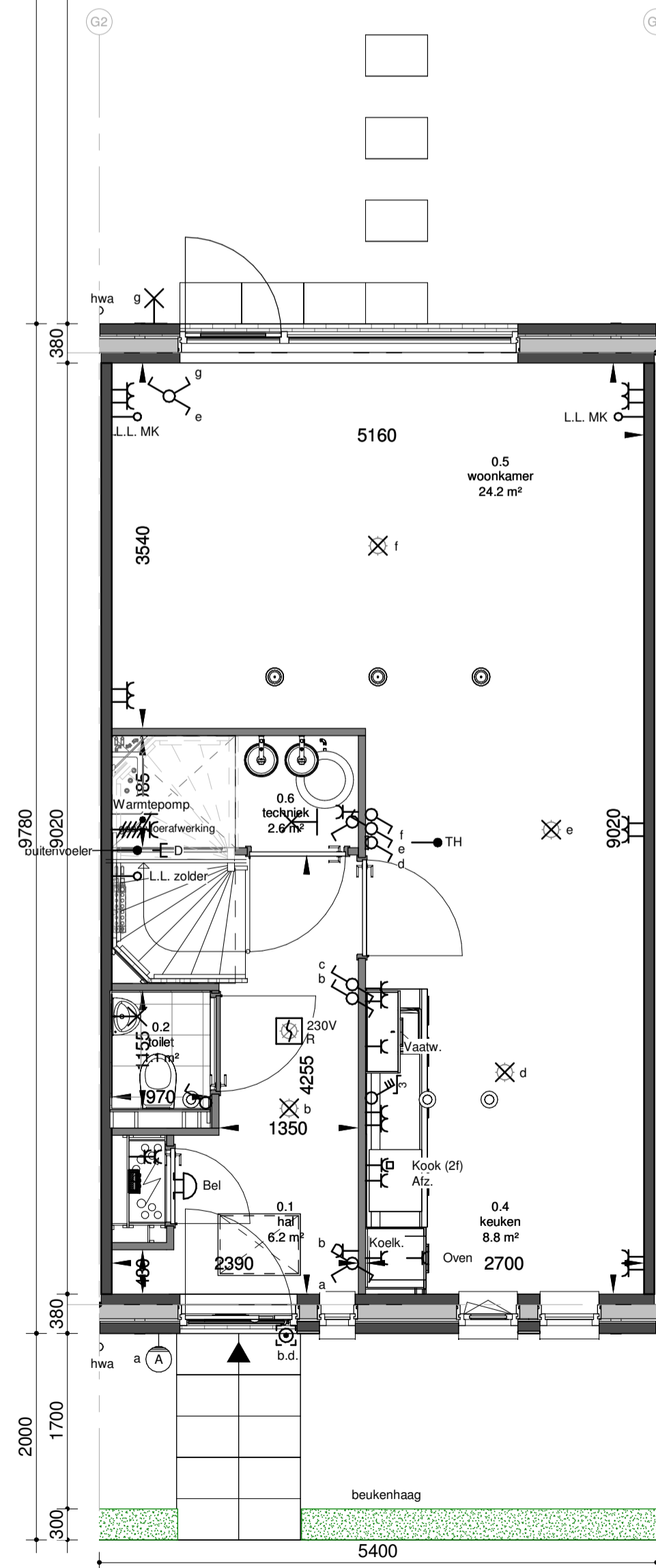


ca. 12436

ca. 9560

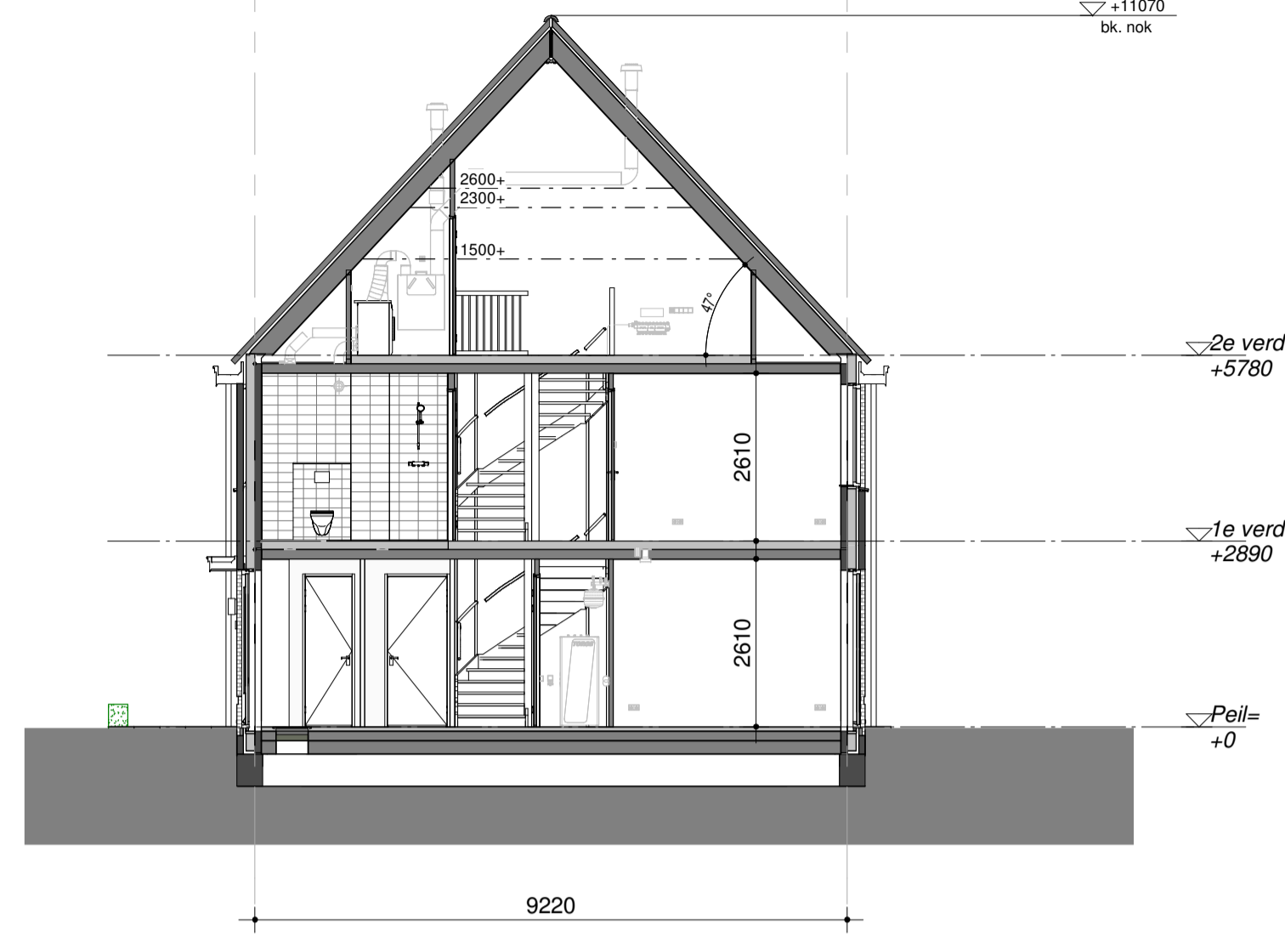


begane grond
Schaal: 1 : 50

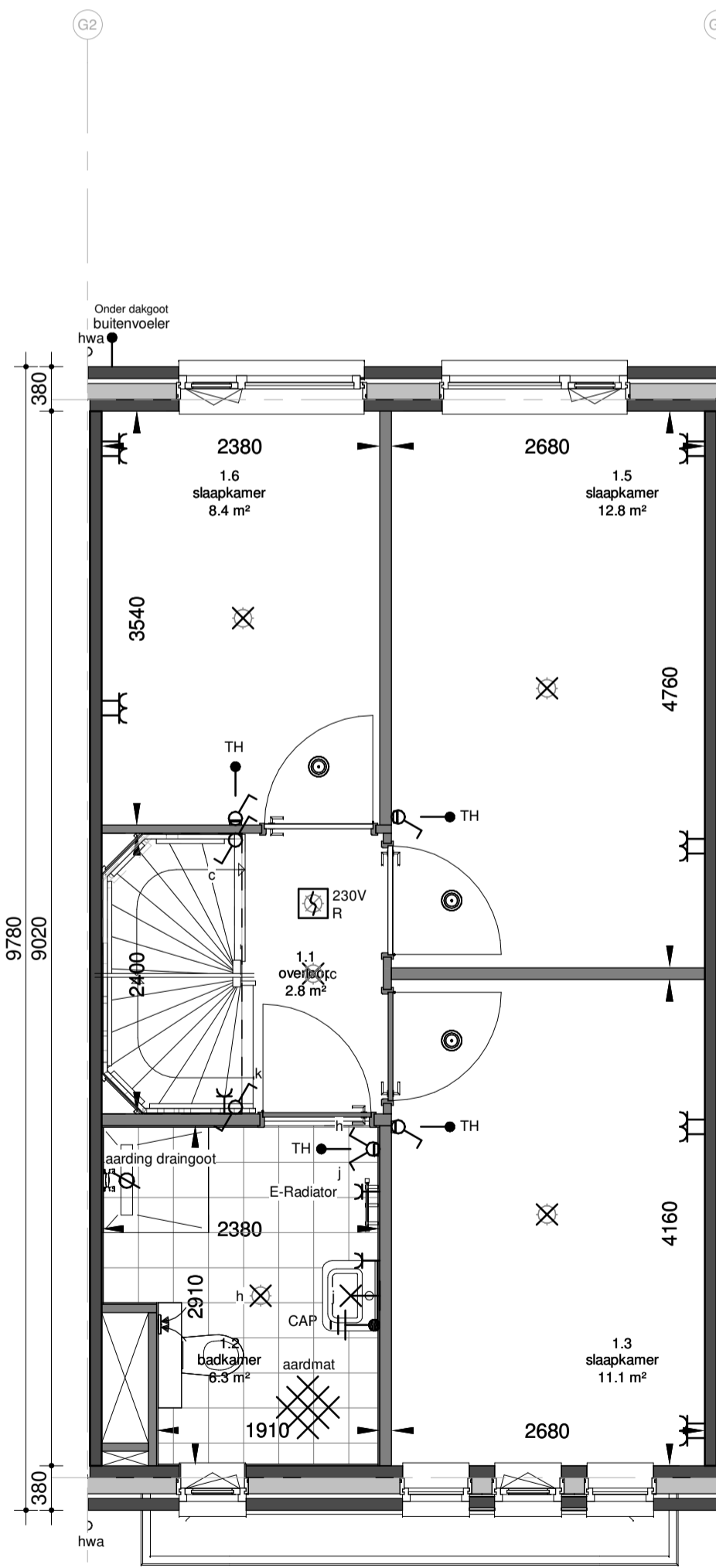


Voorgevel
Schaal: 1 : 100

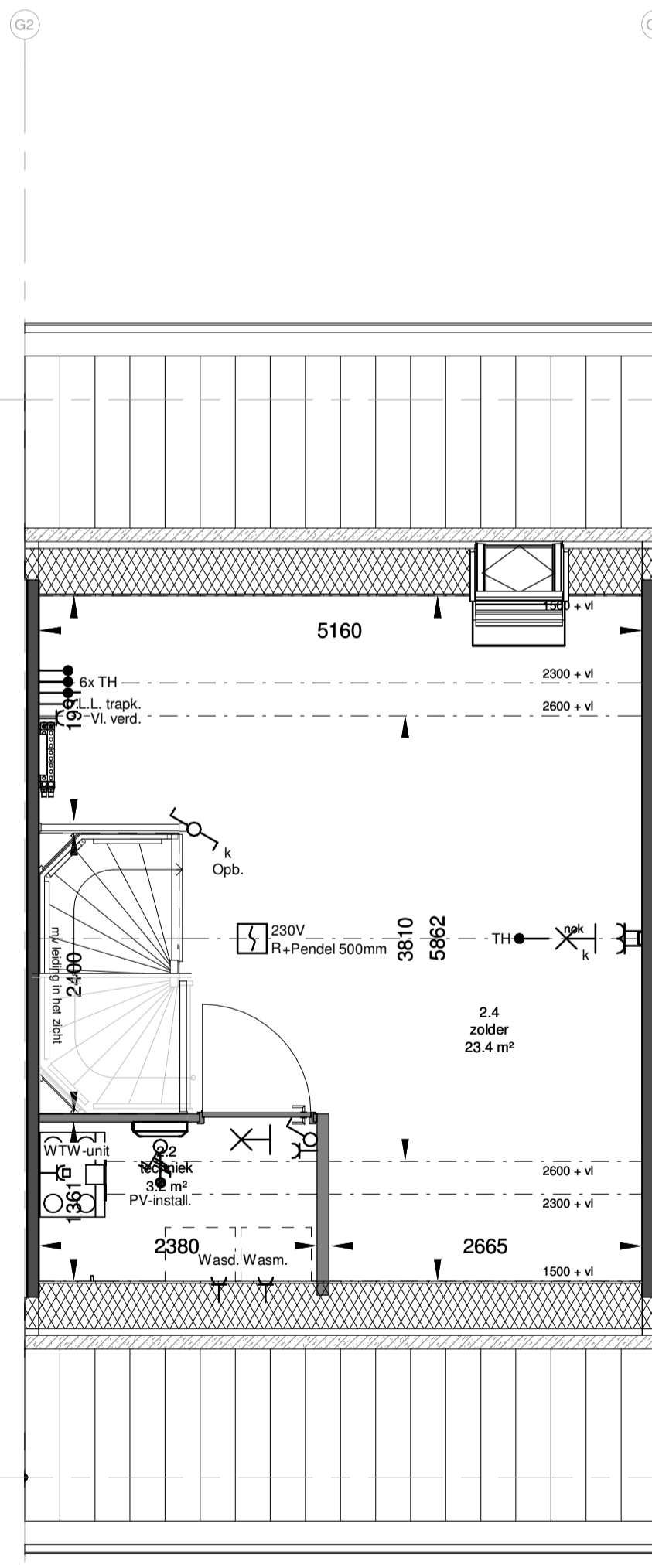
Achtergevel
Schaal: 1 : 100



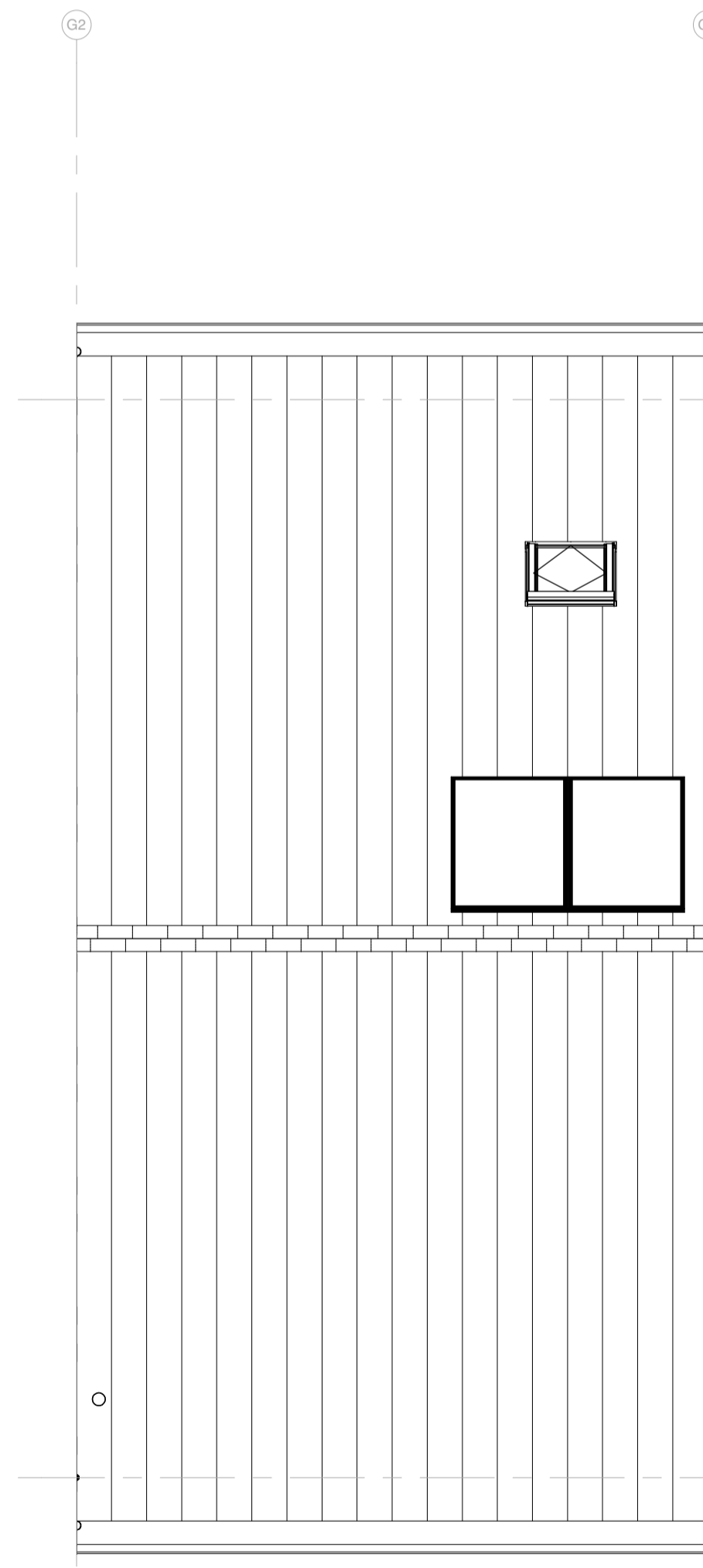
Doorsnede
Schaal: 1 : 100



eerste verdieping
Schaal: 1 : 50



tweede verdieping
Schaal: 1 : 50



dakaanzicht
Schaal: 1 : 50

Afb. Omschrijving

- Enkelepolige schakelaar
- Tweepolige schakelaar
- Ventilatieschakelaar 3 standen
- Serieschakelaar
- Wisselschakelaar
- Serie-wisselschakelaar
- Centraal aardingspunt
- Beldrukker
- Bel
- Datapunt t.b.v. warmtepomp monitor
- Wandcontactdoos perilex (o.a. voor kooktoestel, WTW unit...)
- Wandcontactdoos enkel geaard (o.a. voor oven, vaatwasser, vloerverwarming...)
- Wandcontactdoos dubbel geaard horizontaal in 2 dozen
- Wandcontactdoos dubbel geaard in compactdoos
- Wandcontactdoos CEE-form 230V
- Wandcontactdoos CEE-form 400V
- Aansluitpunt 230V - bedraad
- Aansluitpunt 400V - bedraad
- Centraaldoos (lichtpunt)
- Wandlicht aansluitpunt binnen / buiten
- Aansluitpunt onbedraad (o.a. loze leiding trapkast, meterkast, zolder...)
- Aansluitpunt bedraad
- Bedraad aansluitpunt t.b.v. thermostaat
- Armatuur buiten
- Rookmelder
- Aanvoerpunt WTW (positie indicatief)
- Afzuigpunt WTW (positie indicatief)
- Afzuigpunt WTW (positie indicatief)
- Meterkast
- Opstelplaats wasmachine of wasdroger
- Kruipluik
- Circa maten

E&W installatie zijn indicatief
Kleuren en materialen zijn indicatief, materiaal en afwerking cf. technische omschrijving en technische uitwerking

Ventilatie toevoer- en afvoerpunten zijn qua aantal en positie indicatief.
Posities warmtepomp, boiler, WTW unit, zonnepanelen zijn indicatief.

Peil tov NAP: 3.05m+NAP



VOORLOPIG

betreft:
Bouwnummer 47
Woningtype B1

project:
HOF VAN BILTHOVEN

era contour | TBI

Zilverstraat 39
2718 RP Zoetermeer
Postbus 62
2700 AB Zoetermeer
T: +31 (0) 20 217 01 70
E: info@eracontour.nl
www.eracontour.nl

datum: 23-11-2018	getekend: HW	schaal: 1:100 / 1:50	formaat: A1
fase: KAO	projectnummer: 2223	tekeningnummer: KO-00-6047	